

## วิธีปฏิบัติในการเข้าร่วมประชุมผ่านสื่ออิเล็กทรอนิกส์ Inventech Connect

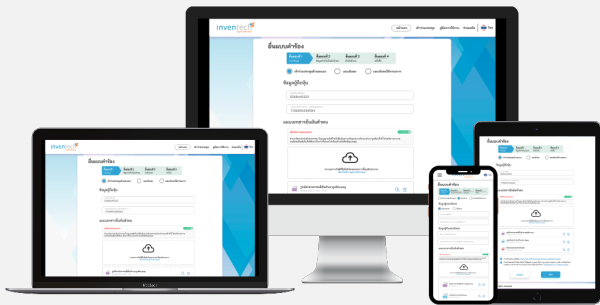
ผู้ถือหุ้นและผู้รับมอบฉันทะที่ประสงค์จะเข้าร่วมประชุมผ่านสื่ออิเล็กทรอนิกส์ด้วยตนเอง สามารถดำเนินการได้ตามขั้นตอนการยื่นแบบคำร้องเข้าร่วมประชุมผ่านสื่ออิเล็กทรอนิกส์ ดังนี้

### ขั้นตอนการยื่นแบบคำร้องเข้าร่วมประชุมผ่านสื่ออิเล็กทรอนิกส์

1. ยื่นแบบคำร้องเข้าร่วมประชุมผ่าน Web browser ให้เข้าไปที่ <https://app.inventech.co.th/MINT743613R/#/homepage> หรือสแกน QR Code นี้



เพื่อเข้าสู่ระบบและดำเนินการตามขั้นตอนดังกล่าว



**\*\* หากต้องการรวมบัญชีผู้ใช้ ให้ทำรายการด้วยอีเมลและเบอร์โทรศัพท์เดียวกัน \*\***

1. คลิกลิงก์ URL หรือสแกน QR Code จากหนังสือเชิญประชุม
2. เลือกประเภทในการยื่นแบบคำร้อง เพื่อทำรายการ 4 ขั้นตอน ดังนี้  
ขั้นตอนที่ 1 กรอกข้อมูล ข้อมูลผู้ถือหุ้น  
ขั้นตอนที่ 2 กรอกข้อมูลสำหรับยืนยันตัวตนผู้ถือหุ้น  
ขั้นตอนที่ 3 ยืนยันตัวตนผ่าน OTP  
ขั้นตอนที่ 4 ทำรายการสำเร็จ ระบบจะแสดงข้อมูลผู้ถือหุ้นอีกครั้ง เพื่อตรวจสอบความถูกต้องของข้อมูล
3. รออีเมลจากเจ้าหน้าที่แจ้งรายละเอียดข้อมูลการประชุมและรหัสผ่านเข้าใช้งาน

2. ผู้ถือหุ้นที่ประสงค์จะเข้าร่วมประชุมด้วยตนเอง หรือมอบฉันทะให้ผู้อื่น สามารถลงทะเบียนยื่นแบบคำร้องได้ตั้งแต่วันที่ 18 เมษายน 2568 เวลา 08:30 น. โดยระบบจะปิดลงทะเบียนเมื่อการประชุมสิ้นสุดลงในวันที่ 29 เมษายน 2568
3. ระบบประชุมผ่านสื่ออิเล็กทรอนิกส์จะเปิดให้เข้าระบบได้ในวันที่ 29 เมษายน 2568 เวลา 11:00 น. (ก่อนเปิดประชุม 2 ชั่วโมง) โดยผู้ถือหุ้นหรือผู้รับมอบฉันทะใช้ Username และ Password ที่ได้รับและปฏิบัติตามคู่มือการใช้งานในระบบ

### การมอบฉันทะให้กรรมการหรือกรรมการอิสระ

ผู้ถือหุ้นที่ประสงค์มอบฉันทะให้กรรมการหรือกรรมการอิสระ เข้าร่วมประชุมผ่านสื่ออิเล็กทรอนิกส์ (E-Meeting) แทนตนเอง สามารถส่งหนังสือมอบฉันทะที่กรอกข้อมูลครบถ้วน และเอกสารประกอบที่เกี่ยวข้องผ่านระบบ E-Request หรือ ส่งเอกสารฉบับจริง พร้อมติดอากรแสตมป์ 20 บาท มาทางไปรษณีย์ลงทะเบียน ตามที่อยู่ด้านล่างนี้ ทั้งนี้หนังสือมอบฉันทะและเอกสารประกอบที่เกี่ยวข้องต้องมาถึงบริษัท ภายในวันที่ 28 เมษายน 2568 เวลา 17.30 น.

บริษัท ไมเนอร์ อินเตอร์เนชั่นแนล จำกัด (มหาชน)

ส่วนงานเลขานุการบริษัท

88 อาคารเดอะพาร์ค ชั้น 12 ถนนรัชดาภิเษก แขวงคลองเตย เขตคลองเตย กรุงเทพมหานคร 10110

### หากพบปัญหาในการใช้งาน สามารถติดต่อ Inventech Call Center



02-460-9220



@inventechconnect



แจ้งปัญหาการใช้งาน

@inventechconnect

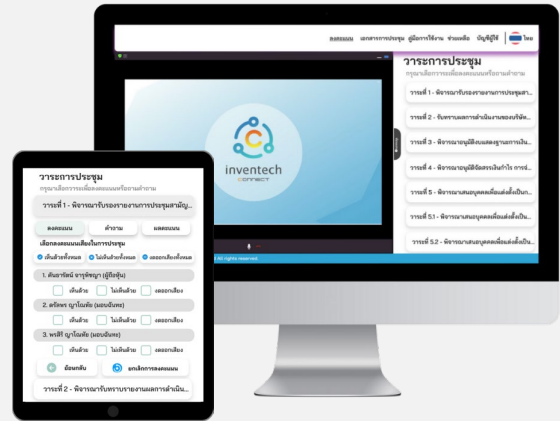


ให้บริการระหว่างวันที่ 18-29 เมษายน 2568 เวลา 8.30-17.30 น.

(เฉพาะวันทำการ ไม่รวมวันหยุดราชการและวันหยุดนักขัตฤกษ์)

## ขั้นตอนการลงทะเบียนเพื่อเข้าร่วมประชุม (E-Register) และขั้นตอนการลงคะแนนเสียง (E-Voting)

- 1 กรอกรหัสผ่านที่ได้รับจากอีเมล หรือขอรหัส
- 2 กดปุ่ม “ลงทะเบียน” โดยคะแนนเสียงจะถูกนับเป็นองค์ประชุม
- 3 กดปุ่ม “เข้าร่วมประชุม” จากนั้นกดปุ่ม “Join Meeting”
- 4 เลือกระเบียบวาระการประชุมที่บริษัทกำหนด
- 5 กดปุ่ม “ลงคะแนน”
- 6 เลือกลงคะแนนตามความประสงค์
- 7 ระบบจะแสดงผลผลการลงคะแนนเสียงล่าสุดที่ได้ทำการเลือกลงคะแนน



หากต้องการยกเลิกการลงคะแนนเสียงล่าสุด กรุณาคลิกปุ่ม “ยกเลิกการลงคะแนน” (ซึ่งหมายความว่า ผลคะแนนล่าสุดของท่านจะเท่ากับการไม่ออกเสียงลงคะแนน หรือผลคะแนนของท่านจะถูกนำไปรวมกับคะแนนเสียงที่การประชุมกำหนด) โดยท่านสามารถแก้ไขการออกเสียงลงคะแนนได้จนกว่าระบบจะปิดรับการลงคะแนนเสียงในวาระนั้น ๆ

## ขั้นตอนการถามคำถามผ่านระบบ InvenTech Connect



- เลือกระเบียบวาระการประชุมที่บริษัทกำหนด
  - กดปุ่ม “คำถาม”
- 1 การสอบถามคำถาม
    - พิมพ์คำถาม และกด “ส่งคำถาม”
  - 2 การถามผ่านภาพและเสียง
    - กดปุ่ม “สอบถามผ่านภาพและเสียง”
    - กดปุ่ม “ตกลง” เพื่อยืนยันการจองคิว
    - รอผู้ดำเนินการประชุมจัดลำดับคิวในการถามคำถาม ก่อนที่ท่านจะสามารถเปิดไมโครโฟนและกล้องต่อไป

## คู่มือการใช้งาน InvenTech Connect

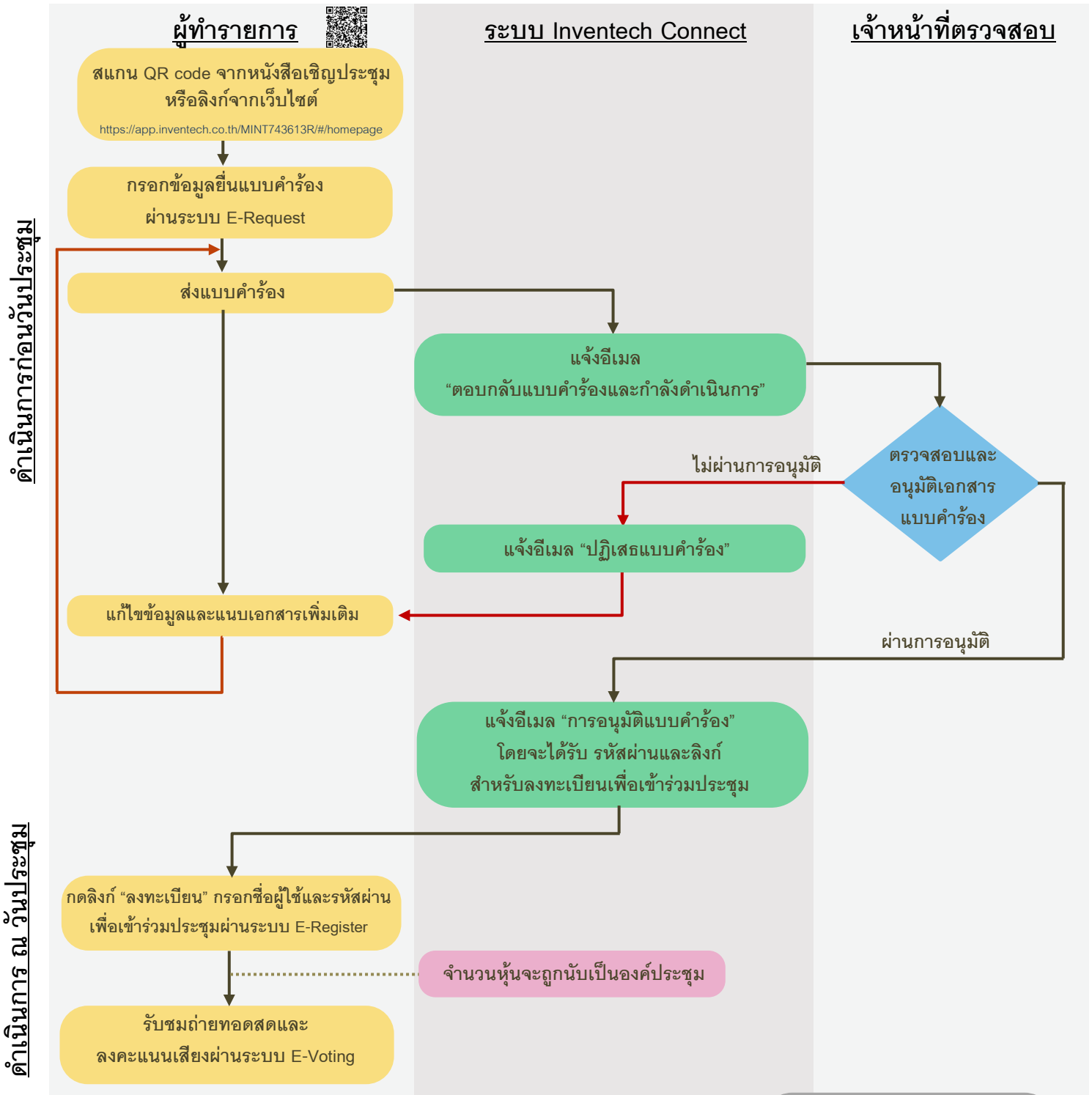


### คู่มือและวิดีโอการใช้งานระบบ InvenTech Connect

\*หมายเหตุ การทำงานของระบบประชุมผ่านสื่ออิเล็กทรอนิกส์ และระบบ InvenTech Connect ขึ้นอยู่กับระบบอินเทอร์เน็ตที่รองรับของผู้ถือหุ้น หรือผู้รับมอบฉันทะ รวมถึงอุปกรณ์ และ/หรือ โปรแกรมของอุปกรณ์ กรุณาใช้อุปกรณ์ และ/หรือโปรแกรมดังต่อไปนี้ในการใช้งานระบบ

1. ความเร็วของอินเทอร์เน็ตที่แนะนำ
  - High Definition Video: ควรมีความเร็วอินเทอร์เน็ตที่ 2.5 Mbps (ความเร็วอินเทอร์เน็ตที่แนะนำ)
  - High Quality Video: ควรมีความเร็วอินเทอร์เน็ตที่ 1.0 Mbps
  - Standard Quality Video: ควรมีความเร็วอินเทอร์เน็ตที่ 0.5 Mbps
2. อุปกรณ์ที่สามารถใช้งานได้
  - โทรศัพท์เคลื่อนที่/อุปกรณ์แท็บเล็ต ระบบปฏิบัติการ iOS หรือ Android
  - เครื่องคอมพิวเตอร์/เครื่องคอมพิวเตอร์โน้ตบุ๊ก ระบบปฏิบัติการ Windows หรือ Mac
3. อินเทอร์เน็ตเบราว์เซอร์ Chrome (เบราว์เซอร์ที่แนะนำ) / Safari / Microsoft Edge \*\* โดยระบบไม่รองรับ Internet Explorer

# ผังแสดงขั้นตอนการเข้าร่วมประชุมผ่านสื่ออิเล็กทรอนิกส์ (E-Meeting)



## เงื่อนไขการใช้งาน

### กรณีรวมบัญชี / การเปลี่ยนบัญชี

กรณียื่นแบบคำร้องหลายรายการ โดยใช้อีเมลและหมายเลขโทรศัพท์เดียวกัน ระบบจะรวมบัญชีผู้ใช้งานให้อัตโนมัติ และในกรณีที่ผู้ใช้งานมีมากกว่า 1 บัญชี สามารถกดปุ่ม "เปลี่ยนบัญชี" เพื่อเข้าใช้งานบัญชีอื่น ทั้งนี้บัญชีที่ใช้งานก่อนหน้าจะยังถูกนับเป็นฐานในการประชุม

### กรณีออกจากการประชุม

ผู้เข้าร่วมประชุมสามารถกดปุ่ม "ลงทะเบียนออกจากองค์ประชุม" โดยคะแนนเสียงของท่านจะถูกนำออกจากฐานคะแนนในทุกวาระที่ยังไม่ได้ดำเนินการ